



SÉRIE 013FE

Frappe alu sans rupture de pont thermique

FLAMINGO® est une gamme «froide» de frappes aluminium traditionnelles qui permet de réaliser des châssis de grandes dimensions (sans rupture de pont thermique), notamment des châssis composés pouvant intégrer ouvrants à frappe, oscillobattants, soufflets...

DESIGN GALBÉ

CONFIGURATIONS



DORMANT

Dormant de 51 mm de large. Dormant tubulaire avec possibilité de clipser la bavette et de rapporter des tapées pour la reprise du doublage.

OUVRANT

Ouvrant tubulaire de forme arrondie sur l'intérieur et l'extérieur en 55 mm.

VITRAGE

Vitrages simples ou isolants de 6 à 30mm (50mm avec élargisseur) maintenu par 2 joints en EPDM et 1 parclose clippée d'une hauteur minimum de 21 mm (fond de feuillure).

CARACTÉRISTIQUES

- Gamme complète
- Réalisation de tout type de châssis
- Largeur d'ouvrant de 55mm
- Garde d'eau importante sur dormant
- Drainage caché sur ouvrant
- Couvre-joints & bavettes communes à toutes les séries
- Disponible dans toutes les couleurs exclusives Profils Systèmes : Terra Cigala®, Maohé®, Eclats Métalliques®, Profils Color®, Terre de Matières®
- Tenue de la teinte garantie jusqu'à 25 ans



PERFORMANCES

Étanchéité :

Dimensions L1400 x H1400mm / Résultats AEV : **A*4 E*8A V*C5** fenêtre 2 vantaux

Dimensions L1300 x H2200mm / Résultats AEV : **A*3 E*9A V*A3** fenêtre 2 vantaux

Acoustique :

Vitrage **38/23** : Ra, tr = **36 dB**

Vitrage **4/6/10** : Ra, tr = **35 dB**

ACCESSIBILITÉ

Seuil PMR



Laquage Garant



*Conditions disponibles sur dépliant Garanties réf 094.045



Label*



Licence n°549



CARACTÉRISTIQUES

- Robustesse et design
- Intégration de châssis composés
- Excellentes performances d'étanchéité
- Seuil PMR
- Disponible dans toutes les couleurs exclusives Profils Systèmes : Terra Cigala®, Maohé®, Eclats Métalliques®, Profils Color® Terres de Matières®
- Tenue de la teinte garantie jusqu'à 25 ans

SÉRIE 013FE

Porte traditionnelle alu sans rupture de pont thermique

La série de profilés FLAMINGO® est conçue pour la fabrication de portes d'entrée traditionnelles sans rupture de pont thermique. Grâce à sa robustesse et à son design, elle permet une utilisation en porte d'entrée, en porte-fenêtre ou toute intégration dans une façade menuisée.

DESIGN GALBÉ

VERROUILLAGE

Fermeture par serrure à 1, 2 ou 3 points, avec pêne commandé par béquille aluminium et pêne de sécurité basculant en acier inoxydable commandé par cylindre européen et béquille aluminium.

FERRAGE

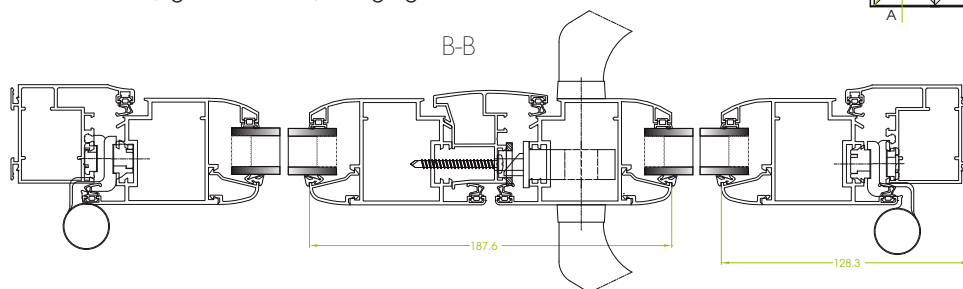
Le ferrage est assuré soit par des paumelles en feuillure, soit par des paumelles en applique.

DIMENSIONS MAXI

Avec 1 vantail :
Largeur maxi : **1100mm** / hauteur maxi : **2150mm**

COUPES

2 Vantaux ouverture intérieure
Seuil étanche / gros dormant / design galbé



✕ Profil de forte section

Dormant permettant la pose en neuf comme en rénovation



Seuil plat ✕

✕ Option finition plinthe 140mm

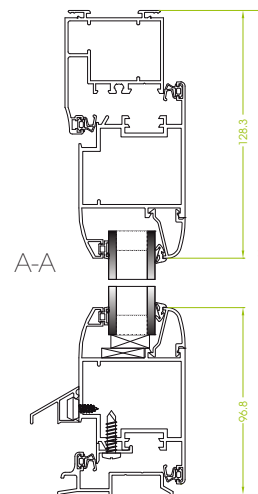
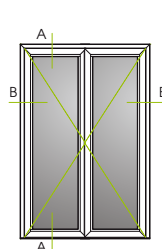
PERFORMANCES

Etanchéité :

Dimensions L1300 x H2200mm / Résultats AEV : **A*4 E*9A V*A5** porte 2 vantaux

ACCESSIBILITÉ

Seuil PMR



Laquage Garanti



Label*



*Conditions disponibles sur dépliant Garanties réf 094.045

www.profiles-systemes.com

Parc Activités Massane - 10 rue Alfred Sauvy
34 670 Baillargues - France / Tél : +33 4 67 87 67 87
Une société du groupe Corialis

Profils
SYSTEMES